

 **HedefFilo**

ARAÇ İADE
KILAVUZU



Araç İade Kılavuzu Hakkında

Kiralama süresi sona eren araçların, normal kullanım dışında oluşan, araç dış görünüm ve teknik fonksiyonlarını etkileyen, onarılması gereken hasar ve yıpranma tespitleri, araç iadesi esnasında Hedef Filo uzman ekipler tarafından yapılmaktadır.

Bu Kılavuz;

- İade esnasındaki hasarların tespit edilmesi ve değerlendirilmesi
- Normal aşınma ve eskime politikasına göre kabul edilebilir eskime ve yıpranmaların belirlenmesi
- Kiralama süresi sonunda iade edilen araçlarda doğacak masrafları azaltmak üzere

size yardımcı olmak amacıyla hazırlanmıştır.



Normal Aşınma/Eskime

Aracınız, kiralama süresi boyunca katettiği km, yol ve kullanım koşullarına bağlı olarak, kaporta, mekanik, elektronik tesisat ve iç mekan gibi bölümlerinde yıpranma ve eskimeye uğrayacaktır. Bu bölümlerin kabul edilebilir oranlarda yıpranma ve eskimeleri, Normal Eskime ve Aşınma (Fair Wear&Tear) olarak tanımlanmaktadır.

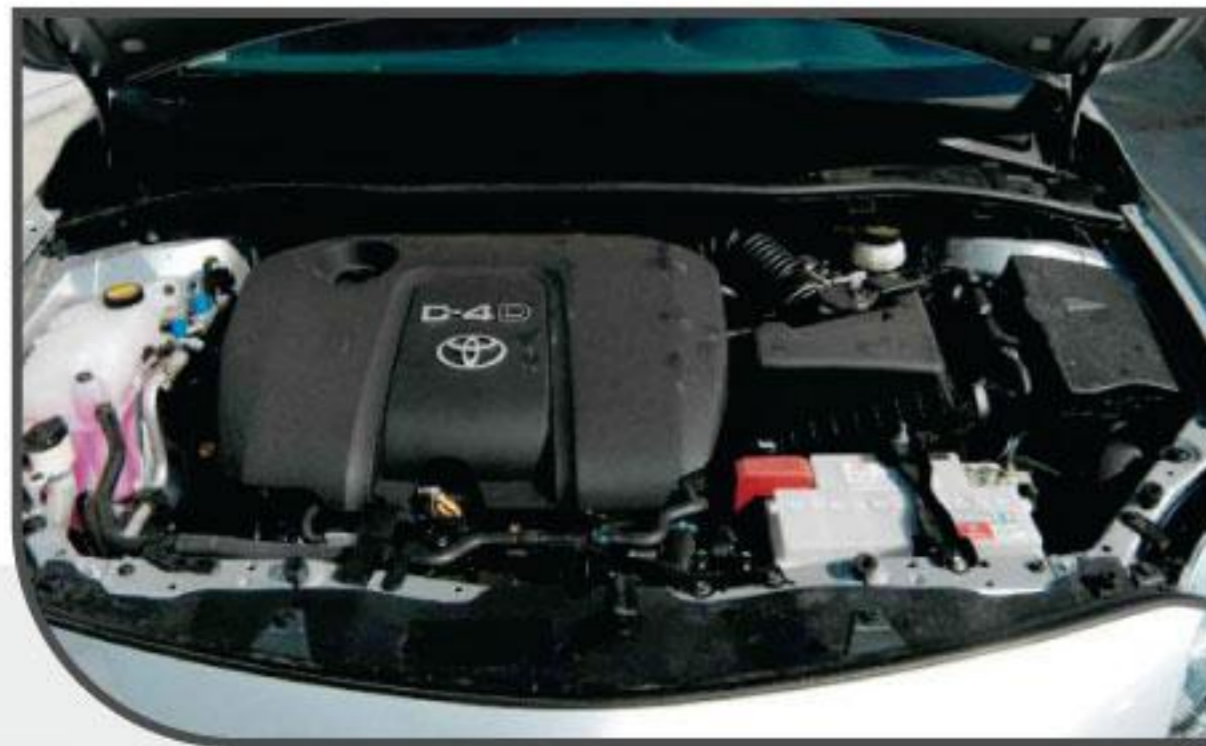
Araçlardaki aşırı eskime ve yıpranmaların temel sebepleri; kötü ve dikkatsiz kullanımlar, çarpılmalar, eksik ya da gecikmiş bakımlar ve ihmallerdir.

İade aşamasında tespit edilen normalin üzerindeki eskime ve aşınma tamir/onarım bedelleri kiracı firmadan talep edilmektedir.



Araç Kullanıcılarına Önerilerimiz:

- Aracınızın periyodik bakımlarını üretici firmanın belirlediği süreçlerde düzenli olarak yaptırınız. (Aksi takdirde aracınız garanti kapsamı dışında kalacaktır.)
- Aracınızın iç ve dış temizliğini düzenli olarak yaptırınız.
- Aracınızın yağ, su, fren hidroliği, lastik basıncı gibi basitçe yapılabilecek kontrollerini düzenli olarak yaptırınız. Herhangi bir anormallik tespit ettiğinizde lütfen Müşteri Hizmetleri ile irtibata geçiniz.
- Aracınızın taşıma kapasitesi üzerinde yük taşımayınız.



Araç İade Öncesinde Kontrol Edilmesi Gerekenler



Aracınızı teslim etmeden en az 6 hafta önce “Kabul Edilebilen /Edilemeyen Hasarlar”ı dikkate alarak bir değerlendirme yapmanızı tavsiye ederiz. Yapacağınız bu değerlendirme, tamir gerektiren durumlarda size zaman kazandıracak ve öngörülemeyen maliyetlerle karşılaşmanızı engelleyecektir.

Bu değerlendirmeyi yaparken aracınızın;

- Gün ışığı veya aydınlık bir ortamda olduğundan emin olun
- Hasar değerlendirmesi yaparken mümkün olduğunca objektif olmaya çalışın
- Aracın iç ve dış temizliğinin yapılmış ve kuru olmasına dikkat edin
- Etrafında dolaşın ve tüm karoseri (kapılar, çamurluklar, tavan, kaput, bagaj, tamponlar) dikkatlice inceleyin
- Cam, far, ayna, stop ve sinyal lambalarında kırık, çizik, çatlak ya da eksik olup olmadığını kontrol edin
- Araç içi sigara yanığı, delik, yırtık ve kırık bölgelerini tespit edin
- Araçla birlikte size teslim edilen ve iade esnasında talep edilecek ekipmanların varlığını ve çalışır durumda olduklarını kontrol edin
- Logo, etiket ve reklam uygulamalarının iade öncesinde söküldüğünden emin olun



Kabul Edilebilen Hasarlar

Bu hasarlar normal kullanımdan kaynaklanan; aracın orijinalliğini ve görselliğini bozacak boyutta olmayan hasarlardır.



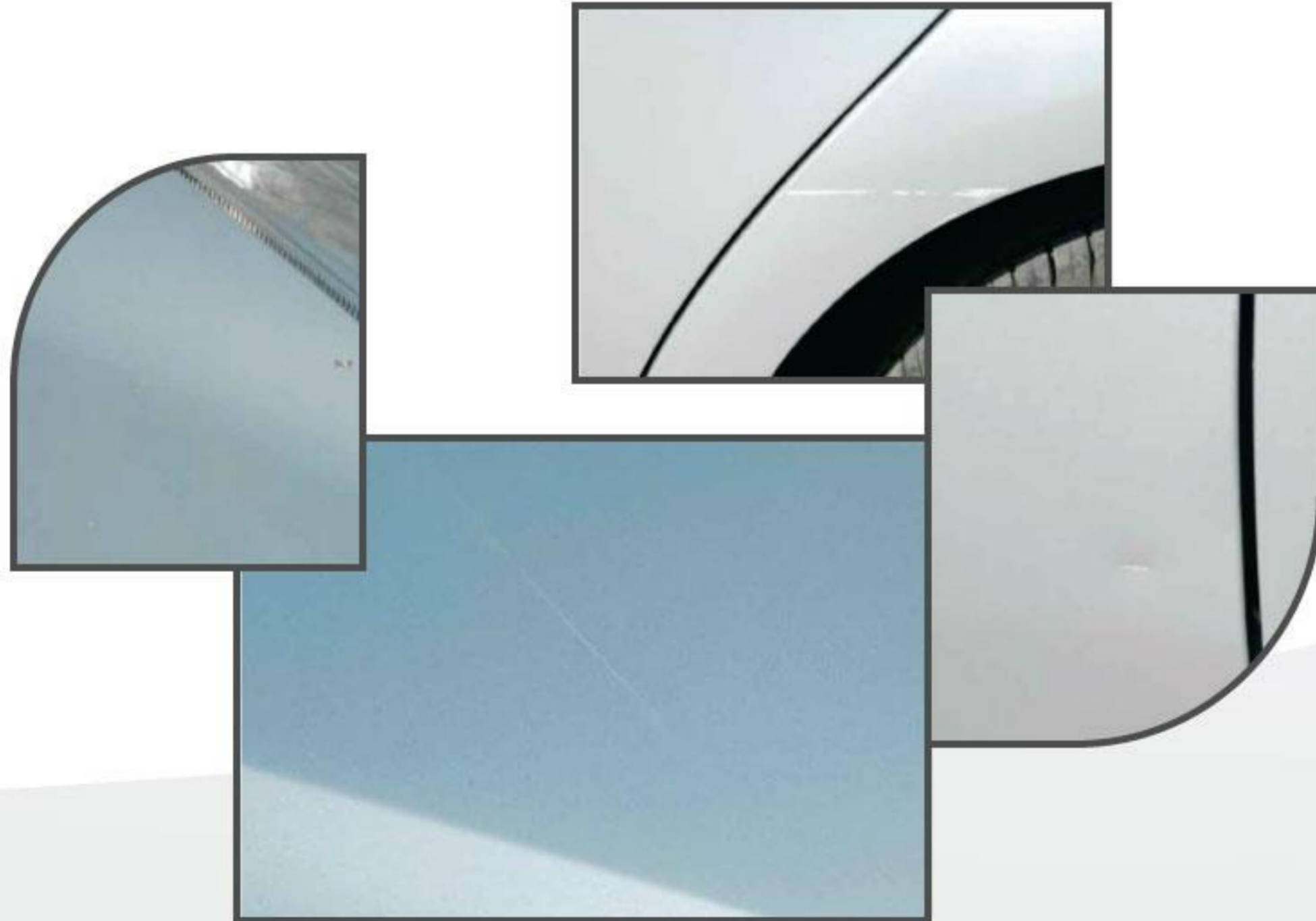
Kabul Edilemeyen Hasarlar

Bu hasarlar normal kullanım dışında oluşan, kullanıcı hatası sonucu meydana gelmiş, aracın görselliğini bozacak, teknik işleyişini engelleyecek, onarım gerektirecek ve aracın satışını geciktirecek olan hasarlardır.



Kabul Edilebilen Hasarlar

- Aracın kaporta aksamında herhangi bir pas olmayan, yeniden boyanmasını gerektirmeyen pasta cila ile giderilebilecek ve 10 cm'den küçük çizikler
- Aracın her bir parçasında en fazla 2 adet ufak çaplı vurmalar
- Aracın yaptığı km göz önüne alınarak rötuşlanabilecek küçük çaplı taş çarpmaları
- Araç yıkama servislerinde meydana gelen ufak çizikler



Kabul Edilemeyen Hasarlar

- Pasta cila ile giderilemeyecek, yeniden boyanmasını gerektiren, pas oluşumu görülen ve 10 cm'den büyük çizikler
- Aracın her parçasında 2'den fazla bulunan çöküntü ve çarpmalar
- Parça üzerinde 1 m'den görülebilecek birden fazla taş çarpmaları
- Her türlü eski ve Hedef Filo'ya bildirilmemiş hasarlar
- Hedef Filo'nun bilgisi dışında araç kullanıcısı tarafından onarımı yapıp, aracın iadesi sırasında Hedef Filo'nun bilgisi dışında yapılan onarımın hatalı ve düzgün olmamasının tespit edilmesi
- Kuşlardan, ağaç özlerinden veya kimyasal serpintilerden kaynaklanan her türlü lekeler, boya/vernik atmaları, renk değişimleri





Kabul Edilebilen Hasarlar

- Boyasız tampon ve plastik aksamlardaki 10 cm'den küçük hafif sürtmeler ve çizikler
- Boyalı tampon ve plastik aksamlarda 1 m'den görülemeyen hafif çizik ve sürtmeler
- Dayanıklılığını ve görünümünü etkilemeyen plastik aksamlardaki hafif aşınma ve çentikler



Kabul Edilemeyen Hasarlar

- Kırık, çatlak veya aşırı sürtünmeye maruz kalmış tüm plastik aksamlar ve jantlar
- 1 m'den görülen veya 10 cm'den büyük hasarlar
- Izgara ve tamponlardaki kırıklar, çatlaklar, delikler, aşırı sürtünme kaynaklı boya kalkmaları





Kabul Edilebilen Hasarlar

- Aracın kullanıcısı ve / veya firma tarafından camlara yapıştırılan küçük çıkartmalar
- Camlarda bulunan kullanıcı görüşünü etkilemeyen, 1 m mesafeden belli olmayan ve 1 cm çap ve uzunluğundaki çatlaklar, çizikler
- Aracın dış ve iç dikiz aynalarında bulunan 5 cm'ye kadar tüm sürtmeler



Kabul Edilemeyen Hasarlar

- Yasal mevzuat gereği ve Hedef Filo'nun izni dışında aracın camlarına takılan cam filmler
- Camlarda bulunan kullanıcının görüşünü etkileyen veya 1 m uzak mesafeden belli olan ve 1 cm'den büyük çatlak ve çizikler
- Aracın dış ve iç dikiz ayna ve camlarında bulunan tüm çatlak ve kırıklar





Kabul Edilebilen Hasarlar

- Far, sis farı, sinyal ve stopların üzerinde çalışmasını ve orijinalliğini bozmayacak şekilde oluşmuş olan ufak taş çarpmaları
- Far, sis farı, sinyal ve stopların kendinden kaynaklanan kusurları



Kabul Edilemeyen Hasarlar

- Tüm aydınlatma / uyarı aksamı üzerinde orijinalliğini bozacak ve sigortaya bildirilmemiş çatlak ve kırıklar
- Herhangi bir çatlak vb. dolayısıyla buharlanmış ve / veya su sızmış far, sinyal ve stoplar





Kabul Edilebilen Hasarlar

- Camlara yapıştırılan her türlü ıkartmalar (50 cm² ve daha küçük)



Kabul Edilemeyen Hasarlar

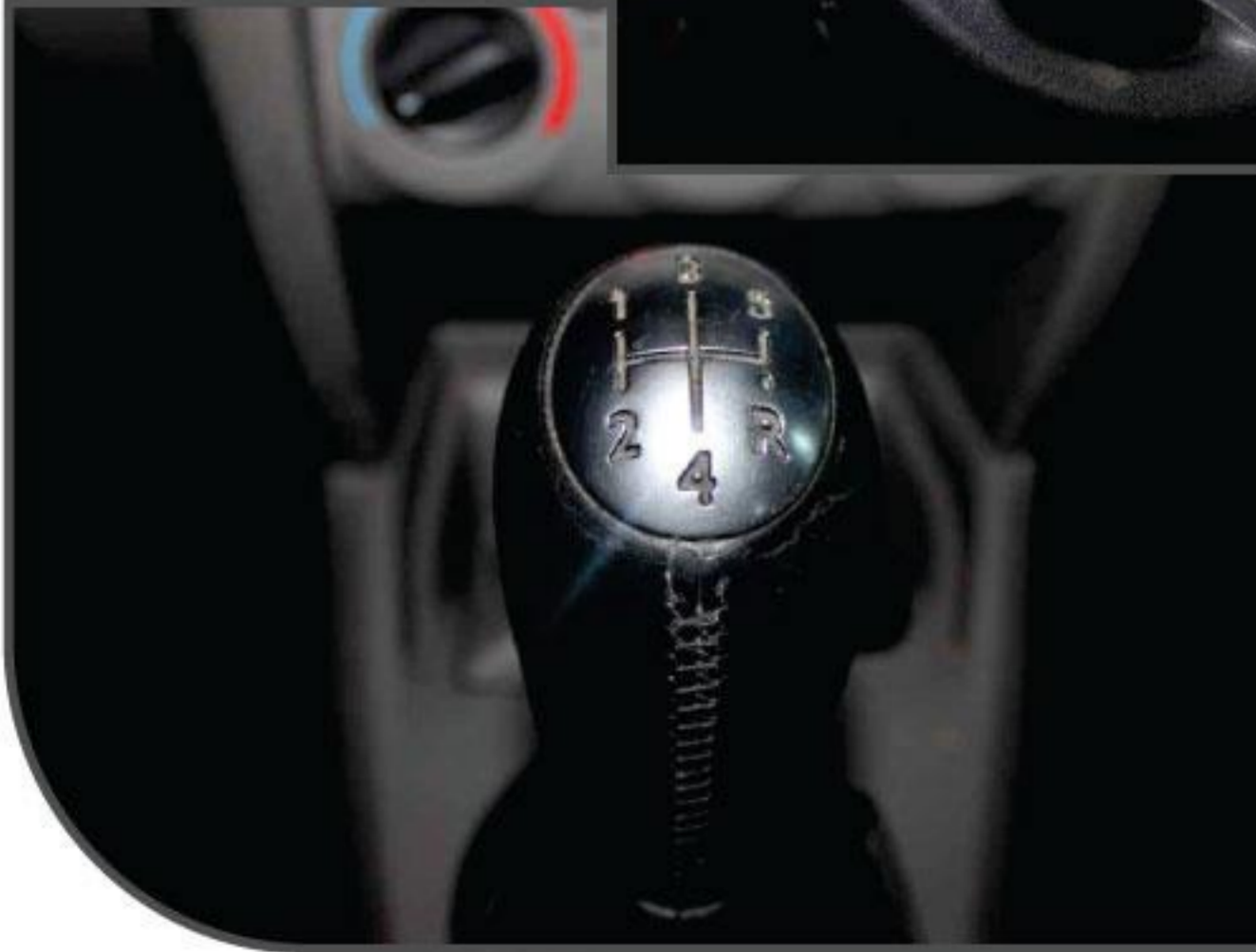
- Araca yapıştırılan her türlü logo ve ıkartmalar (Ara boyasına zarar vermeden, özel uygulamalarla sklmelidir)





Kabul Edilebilen Hasarlar

- Aracın kullanım süresi dikkate alınarak oluşan yıpranmalar (hafif aşınmalar)



Kabul Edilemeyen Hasarlar

- Direksiyon ve vites topuzundaki aşırı aşınma, yırtık, kesik, delik vb. kusurlar





Kabul Edilebilen Hasarlar

- Kullanıma bağılı olarak kabul edilebilir oranda yıpranma



Kabul Edilemeyen Hasarlar

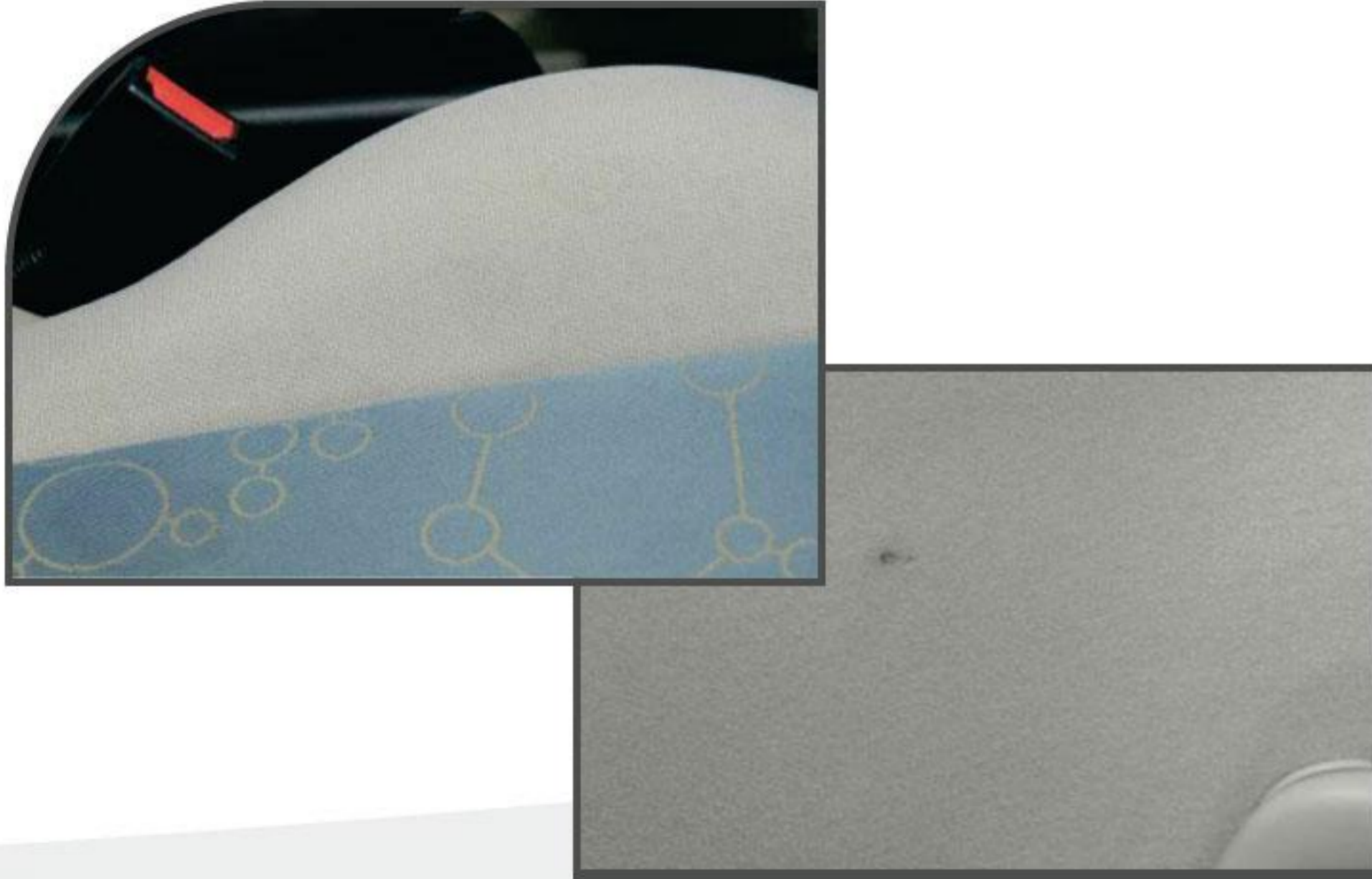
- Eksik stepne ve bijon anahtarı
- Çalışır durumda olmayan kriko





Kabul Edilebilen Hasarlar

- Genel kullanımdan kaynaklanan koltuk, tavan, taban ve kapı döşemelerindeki hafif aşınmalar
- Genel temizlik ile giderilebilen tüm kirlenmeler ve kullanmaya bağlı olmayan renk solması
- Tamir edilmesi ve değişmesi gerekmeyen tüm yanıklar



Kabul Edilemeyen Hasarlar

- Genel temizlik ile giderilemeyen tüm kirlenmeler
- Tavan, taban, koltuk ve kapı döşemelerinde bulunan aracın iç görünümünü bozacak tüm sigara yanıkları ve yırtılmalar, aracın paspaslarında bulunan yırtılmalar
- Tamir edilmesi mümkün olmayan ve değişmesi gereken tüm yanıklar
- Firma tarafından araca yapıştırılan logoların sökülmeden iade edilmesi





Kabul Edilebilen Hasarlar

- Aksesuar olarak torpido ve kontrol paneline takılan tüm ekipmanların takıldığı yerdeki 1 m'den görülemeyen ve aracın orijinalliğini bozmayacak çizikler



Kabul Edilemeyen Hasarlar

- Torpido ve kontrol panelinde orijinalliğini bozacak delikler, yırtıklar ve temizlenme sonucu çıkamayacak hasarlar
- Emniyet kemer ve kilitlerinde meydana gelen hasarlar; toka, mandal, kilitte kırılma, fonksiyonunu kaybetme, kemerde yırtılma
- İç donanımda meydana gelen tüm yarıklar, kesikler, delikler, kırıklar ve küflenmiş tüm parçalar





Kabul Edilebilen Hasarlar

- Mekanik ile ilgili normal aşınmalar
- Sarf malzeme olarak adlandırılan, kullanıma bağlı belli bir periyotta veya zamanla aşınabilen malzemeler, örneğin lastik değişim periyoduna uygun aşınan lastik diş derinliği, 100.000 km geçmiş debriyaj seti vb.



Kabul Edilemeyen Hasarlar

- Garanti Belgesi ve kullanıcı el kitabında belirtilen dikkat edilmesi gereken ve uyulmamasından dolayı zarar gören aksamlar, örneğin; normlara uygun yakıt kullanılmamasından doğacak enjektör, piston aşınması gibi hasarlar



Araç İade İşlemleri

- Hedef Filo Araç İade Ekibi, filo yöneticinize aracınızı iade edeceğiniz tarihi bildirecektir.
- Hedef Filo iade noktasında Araç İade Uzmanları, belirlenen iade tarih ve saatinde aracı iade edecek kullanıcı ile birlikte standart kontrolleri yapacaklardır. (Araç içi, dışı, çalıştırma, yürütme vb.)
- İade Kılavuzu'nda yer alan "Kabul Edilebilen/Edilemeyen Hasarlar" birlikte tespit edilecek ve Hedef Filo Araç İade Formu'na kayıt edilerek karşılıklı imzalanacaktır. İmzalı bir nüsha aracı iade eden kullanıcıya verilecektir.
- İade alma işlemi tamamlandıktan sonra, Hedef Filo Araç İade Formu'nda karşılıklı imza altına alınmış olan "Kabul Edilemeyen Hasarlar", uzman ekipler tarafından piyasa bedelleri baz alınarak fiyatlandırılacak ve yansıtılması gereken hasar tutarları belirlenecektir.
- Yansıtma tutarı belirlenen İade Formu'nun bir kopyası ile talep edilmesi durumunda hasar resimleri kiracı firma filo yöneticisine gönderilecektir.

	Segment	Hafif Onarım	Ağır Onarım
ÖN ÇAMURLUK	Alt (B-C)	205	271
	Üst (D-E)	221	295
ARKA ÇAMURLUK	Alt (B-C)	227	358
	Üst (D-E)	250	386
ÖN & ARKA TAMPON	Alt (B-C)	193	275
	Üst (D-E)	212	289
MOTOR KAPUTU	Alt (B-C)	244	348
	Üst (D-E)	253	371
TAVAN SACI	Alt (B-C)	461	600
	Üst (D-E)	500	661
KAPILAR	Alt (B-C)	258	328
	Üst (D-E)	288	382
BAGAJ KAPAĞI	Alt (B-C)	227	325
	Üst (D-E)	246	349
MARŞPIYEL SACI	Alt (B-C)	223	316
	Üst (D-E)	233	335
ARKA PANEL	Alt (B-C)	214	269
	Üst (D-E)	244	298
ÖN PANEL	Alt (B-C)	235	300
	Üst (D-E)	259	316
HAVUZ SACI	Alt (B-C)	250	313
	Üst (D-E)	281	342
ARKA ŞASE KOLLAR	Alt (B-C)	202	290
	Üst (D-E)	226	313
ÖN ŞASE KOLLARI	Alt (B-C)	254	355
	Üst (D-E)	287	384
PODYA SAÇLARI	Alt (B-C)	200	294
	Üst (D-E)	221	319
ÖN DİREKLER	Alt (B-C)	191	235
	Üst (D-E)	211	259
ORTA DİREKLER	Alt (B-C)	198	293
	Üst (D-E)	221	317
CAM FİLMİ SÖKÜMÜ		150 TL / Araç (Cam filmi sökme ve sonrasında temizlik işlemlerini içerir)	
DETAYLI İÇ TEMİZLİK		250 TL / Araç (Araç iç döşeme ve koltuk temizliğini içerir)	
LOGO SÖKÜMÜ		60 TL / Parça (Logonun yapıştırıldığı parça başı söküm ve temizlik bedelidir)	

444 1 433 www.hedeffilo.com

Tüm fiyatlar ₺ bazındadır ve KDV değildir.

📍 Araç ile iade edilecekler

- Araç Garanti Kitapçığı
- Araç Kullanım Kılavuzu
- Tüm Anahtarlar
- Araç Trafik Belgesi
- Araç Tescil Belgesi
- Radyo Kodu Kartı
- Tüm Çıkartılabilir Ses Ekipmanları (Radyo-teyp başlığı vb.)
- Acil Durum Ekipmanları (Kriko, reflektör, yangın söndürme cihazı vb.)
- Yedek Lastik



📍 Araçtan almayı unutmayınız!

- Tüm Anahtarlar
- Müzik Cd'leri
- Güneş Gözlükleri
- Navigasyon Cihazları
- Yol Haritaları
- Yakıt Kartları
- Tüm Özel Eşyalar



Kullandığınız Aracı Satın Alabilirsiniz...

Kira süresi sonunda kullandığınız aracı kendiniz ya da yakınlarınız için satın alabilirsiniz.

Unutmayın ki; kullandığınız aracı almak üzere öncelikli olan sizsiniz.

Bunun için yapmanız gereken çok basit;

- Portföy Yöneticinizi arayabilir,
- Hedef Filo Müşteri Hizmetleri'ne mail ya da telefonla ulaşabilir,
musterihizmetleri@hedeffilo.com
444 1 433
- 2.El Satış Departmanımızı direk arayabilirsiniz.
0212 368 32 00

HEDEF FİLO İLETİŞİM

İstanbul Merkez Ofis

Merkez Mahallesi Cendere Caddesi No:22 Kat:12-13

Kağıthane / İstanbul

T: +90 (212) 368 32 00 F: +90 (212) 368 32 03

İstanbul / Anadolu Yakası Ofis

19 Mayıs Mah. Atatürk Cad. Yamaç Sk. No:3 Kat:4

Vera Plaza Sahrayıcedid Kadıköy / İstanbul

T: +90 (216) 468 31 00 F: +90 (216) 468 31 03

Bursa Ofis

Ata Bulvarı Gizemler Plaza 3 No:5 D:40 Nilüfer / Bursa

T: +90 (224) 441 08 15 F: +90 (224) 441 08 55

Ankara Ofis

Kızılırmak Mah. Ufuk Üniversitesi Cad. Ambrossia İş Merkezi

No:74 Kat:11 Çukurambar / Balgat / Ankara

T: +90 (312) 220 23 46 F: +90 (312) 220 23 49

İzmir Ofis

Ankara Cad. No:85 Bayraklı Tower 8.Kat D:46 Bayraklı / İzmir

T: +90 (232) 461 89 98 F: +90 (232) 461 48 84

 **HedefFilo**

7/24 **444 1 433** hedeffilo.com